

# DIABETE



In Italia 3 milioni di pazienti hanno il diabete, pari al 5,5% della popolazione (1)

Il diabete già a 55 anni inizia a manifestare il suo picco ascendente (1)

L'incidenza aumenta esponenzialmente con l'età (1)



Rischio elevato di MCI nel paziente diabetico: +22%

Prevalenza di MCI nei pazienti anziani con diabete: 31,5% (3)

## #Comorbidità diabete - MCI (4)

Try not to adjust the text boxes. They are designed to be the 'ideal size' for the eyes to skim through a chunk of text. For any extra sentences, try to keep them in a separate box!

- TOSSICITA' DEL GLUCOSIO

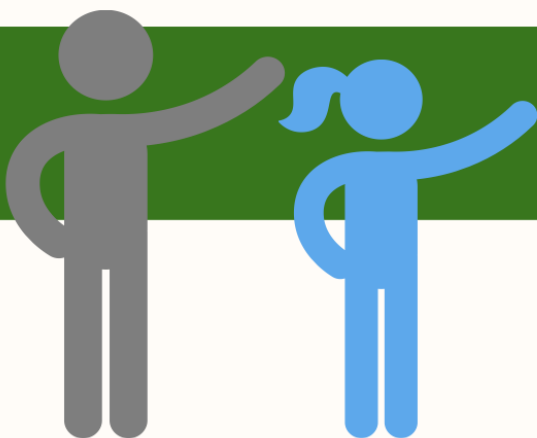
-INFIAMMAZIONE CRONICA

- AUMENTO RISCHIO VASCOLARE

# DIABETE



## Modificazioni fattori biologici



1. Aumento dello stress ossidativo cerebrale

2. Aumento citochine neuro-infiammatorie

3. Minore vascolarizzazione

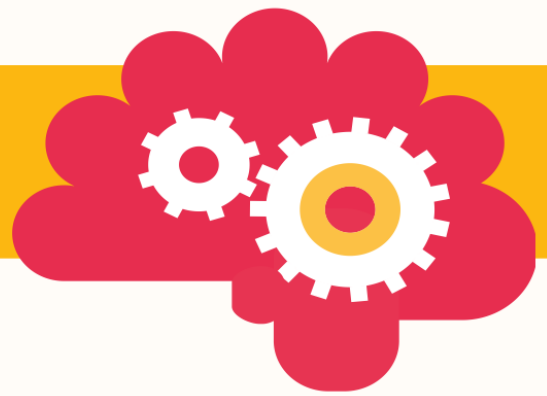
4. Minore plasticità neuronale



1. Incremento di placche amiloidi

2. Riduzione volume ippocampale

## Modificazioni morfologiche a livello cerebrale



= Incremento del rischio di MCI e demenza

### Bibliografia

1. Istat 2014. 2. Cheng G et al; Intern Med J 2012; 42(5): 484-91. 3. Gorska- Ciebiada M et al.; Diabetes Res 2014; 2014. 179648. 4. Ninomiya T; Curr Diab Rep 2014; 14: 487.